

つくろう、輝く未来を。 Make a shining future.

平和で豊かな未来のために、
世界に広がる若者たちの可能性を応援します。

公益財団法人

安田奨学財団

Yasuda Scholarship Foundation

安田奨学財団設立趣旨

わが国は昭和58年に「留学生受け入れ10万人計画」を策定し、留学生の受け入れ拡大に取り組んできました。平成15年には目標を達成し平成16年には留学生の数は11万人を超える状況になっております。

留学生の受け入れは、人材の育成に通じた知的国際貢献として位置づけられ、わが国と諸外国との間の人的ネットワークの形成や、相互理解と友好関係を深めることにより、世界平和と安定に資するものになると考えられております。

わが国から帰国した留学生が政治、経済、学術等、様々な分野で活躍し、もってわが国と相手国との架け橋として友好関係の促進に貢献することが期待されているわけです。

にも拘らず、帰国後「日本嫌いになる」留学生が多いという声も聞かれます。これは言語、風俗、習慣の違い等に加えて、物価が高く、そのため経済的に大変苦勞する、ということもその原因になっているものと考えられます。折角高い志を持って留学してきた学生が、学費や生活費のために勉学に打ち込むことが出来ず、志半ばにして修学を断念せざるを得ないような状況に陥るようなことがあるとすれば、又、たとえ所期の目的を達したとしても、「日本嫌いになる」とすれば、それは誠に残念といわざるを得ません。

今、日本は、世界各国とは貿易等の経済的な交流だけでなく、文化的交流、人的交流を深めて、広く世界に理解される国を目指すべきと考えます。

安田隆夫はこの点に着目して、主催する株式会社ドン・キホーテの創業25周年を記念して公益財団法人安田奨学財団を設立し、経済的な理由により就学が困難な留学生に対して奨学金を支給し、有益な人材を育て、留学生の質の向上に寄与し、留学生の相手国と日本との友好親善の資としようとするものであります。

Establishment meaning of the Yasuda Scholarship Foundation

In 1983 formulated the "Plan 100,000 international students", Japan has been working to expand their acceptance. In 2003 the goal achieved, and in 2004 the number of them has become more than 110,000 persons. The acceptance of them is positioned as intellectual international contributions to the development of human resources, and is considered helpful for the world peace and stability by formation of human network, mutual understanding, and friendship between foreign countries and Japan.

It is expected that those students returning from Japan will play an active part in various fields such as political, economic, and academic, and will contribute to the promotion of friendship between foreign countries and Japan.

To the contrary, it is also heard that many of them hate Japan and return to their own countries. One of the reasons may be they have to bear economical hardship against high prices in addition to the difference of language, customs, and habits. We cannot choose to say it is regrettable if students of strong will hate Japan even they achieve their expected results and if they should give up their studies because of living expense and tuition. Nowadays, it is considered that Japan should try to be understood well among the world at large by not only economic and trade but also cultural and personnel exchanges. Takao Yasuda focuses on these points and wishes to establish the Yasuda Scholarship Foundation commemorating the 25th anniversary of the Don Quijote Co., Ltd., to pay scholarship for international students who are difficult to study by economic reasons, to develop useful human resources, and to contribute to the improvement of their quality and friendship between Japan and foreign countries of international students.



公益財団法人 安田奨学財団
理事長 安田 隆夫

事業紹介

Business introduction

事業趣旨

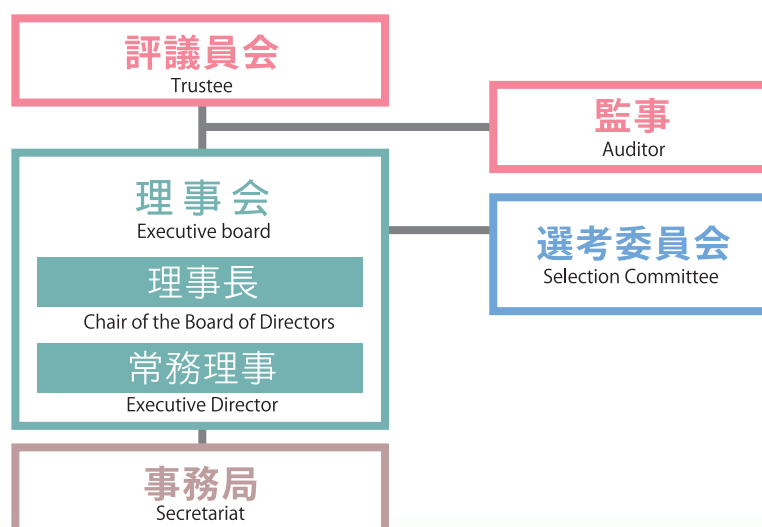
Project Purpose

当財団は、我が国の大学で経済学及び法学・経営学・商学を学ぶ外国人留学生、並びにスポーツ技能の鍛錬に励む外国人留学生に対して奨学金を給与し、もって国際親善に寄与することを目的とする。

Our foundation aims to contribute international goodwill by scholarship offer for foreign students in Japanese university who study economics, law, business study, commercial science, or foreign students who practice intensely develop sports skill.

組織図

Organizational chart



アクセス・MAP

アクセス

- 東京メトロ日比谷線・東急東横線「中目黒」駅 徒歩約10分
- 東急田園都市線「池尻大橋」駅より徒歩約10分
- 首都高速3号線「渋谷ランプ」より約5分

Tokyu Hibiya Line

It takes 10 minute walk from Nakameguro Station.

Tokyu Denentoshi Line

It takes 10 minute walk from Ikejiri Ohashi Station.

By car

It takes 5 minute from Shibuya exit of Route 3 Shibuya Line.

お問合せ

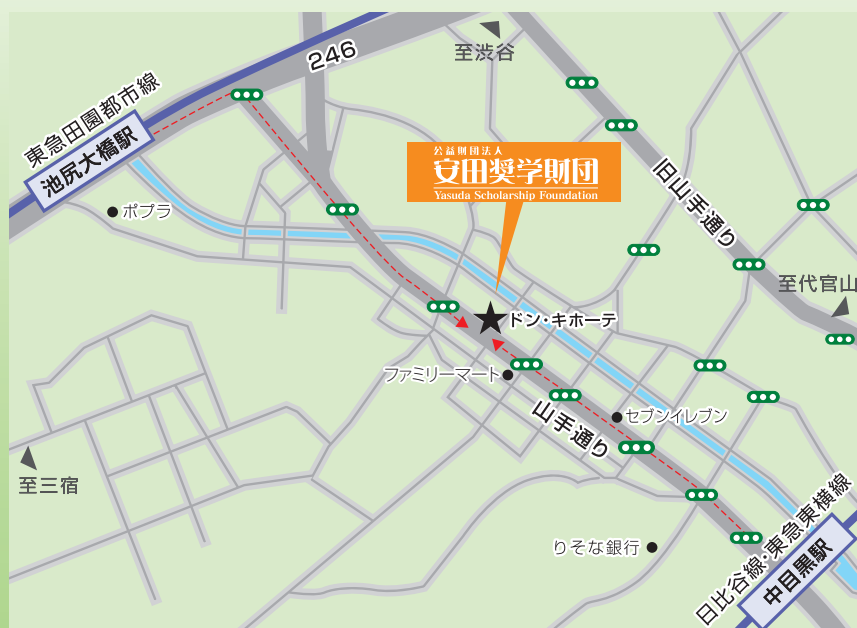
〒153-0042 東京都目黒区青葉台2丁目19番10号

TEL 03-5725-7300

FAX 03-5725-7278

URL <http://www.yasuda-zaidan.or.jp>

MAIL info@yasuda-zaidan.or.jp





〒153-0042 東京都目黒区青葉台2丁目19番10号

Tel:03-5725-7300 Fax:03-5725-7278

公益財団法人 安田奨学財団